



BADAN PUSAT STATISTIK

ENTRY MEETING DAN SOSIALISASI EVALUASI
PENYELENGGARAAN STATISTIK SEKTORAL
2024

Domain 2. Kualitas Data

—
Tim Pelaksana EPSS



EVALUASI
PENYELENGGARAAN
STATISTIK SEKTORAL



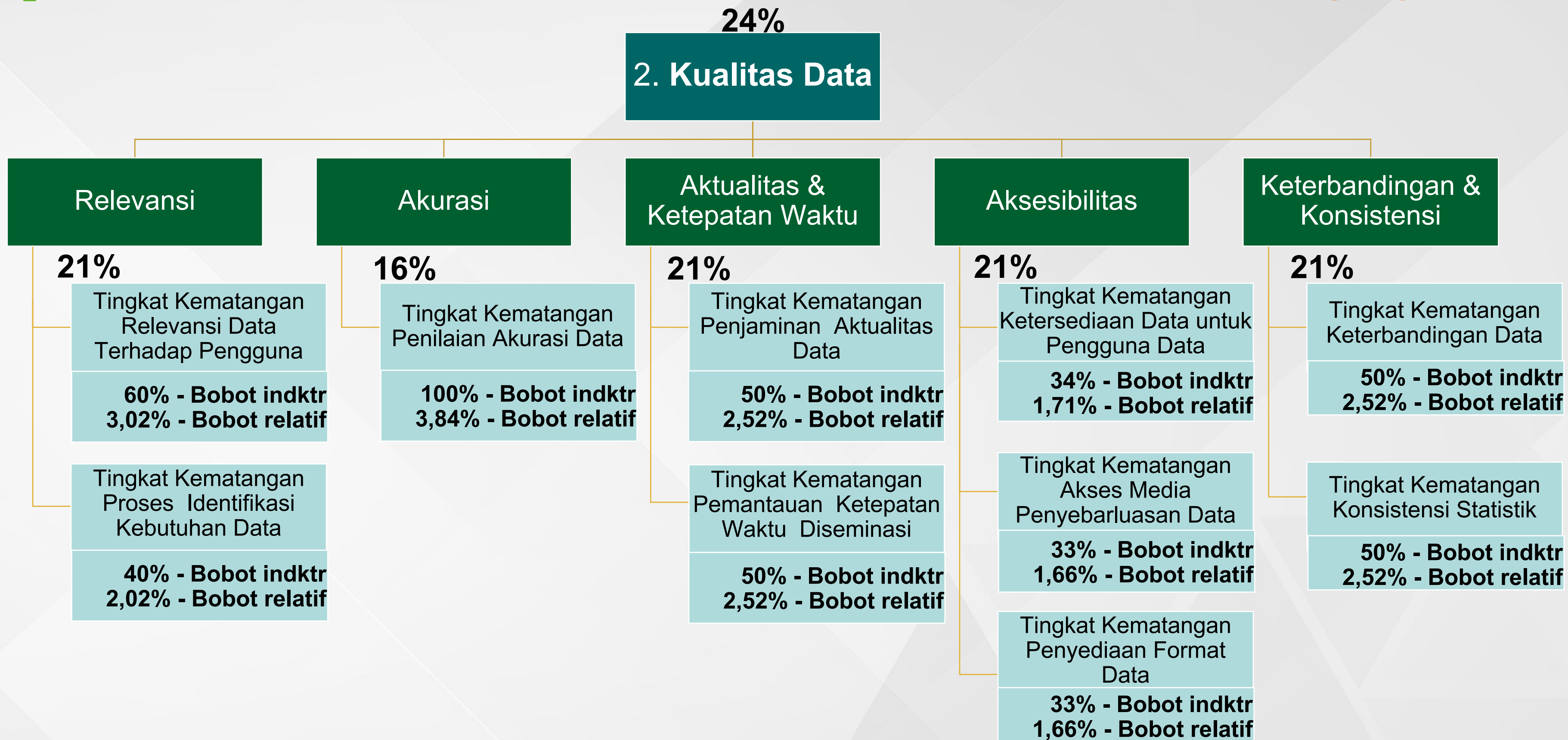
EPSS

5 DOMAIN, 19 ASPEK, dan 38 INDIKATOR

*beberapa indikator bersifat umum/ *general* (tidak haru terkait dengan kegiatan statistik yang dinilai)

DOMAIN	ASPEK & INDIKATOR									
Prinsip Satu Data Indonesia 4 ASPEK 4 INDIKATOR	Standar Data Statistik		Metadata Statistik			Interoperabilitas Data			Kode Referensi dan/atau Data Induk	
	Penerapan Standar Data Statistik (SDS)		Penerapan Metadata Statistik			Penerapan Interoperabilitas Data			Penerapan Kode Referensi	
Kualitas Data 5 ASPEK 10 INDIKATOR	Relevansi		Akurasi	Aktualitas & Ketepatan Waktu		Aksesibilitas			Keterbandingan & Konsistensi	
	Relevansi Data terhadap Pengguna	Proses Identifikasi Kebutuhan Data	Penilaian Akurasi Data	Penjaminan Aktualitas Data	Pemantauan Ketepatan Waktu Diseminasi	Ketersediaan Data untuk Pengguna Data	Akses Media Penyebarluasan Data	Penyediaan Format Data	Keterbandingan Data	Konsistensi Statistik
Proses Bisnis Statistik 4 ASPEK 7 INDIKATOR	Perencanaan Data			Pengumpulan Data		Pemeriksaan Data		Penyebarluasan Data		
	Pendefinisian Kebutuhan Statistik	Desain Statistik	Penyiapan Instrumen	Proses Pengumpulan Data / Akuisisi Data		Pengolahan Data	Analisis Data	Diseminasi Data		
Kelembagaan 3 ASPEK 10 INDIKATOR	Profesionalitas				SDM yang Memadai dan Kapabel		Pengorganisasian Statistik			
	Penjaminan Transparansi Informasi Statistik	Penjaminan Netralitas dan Objektivitas thd Penggunaan Sumber Data dan Metodologi	Penjaminan Kualitas Data	Penjaminan Konfidensialitas Data	Penerapan Kompetensi SDM Bidang Statistik	Penerapan Kompetensi SDM Bidang Manajemen Data	Kolaborasi Penyelenggaraan Kegiatan Statistik	Penyelenggaraan Forum Satu Data Indonesia	Kolaborasi dengan Pembina Data Statistik	Pelaksanaan Tugas sebagai Walidata
Statistik Nasional 3 ASPEK 7 INDIKATOR	Pemanfaatan Data Statistik			Pengelolaan Kegiatan Statistik			Penguatan SSN Berkelanjutan			
	Penggunaan Data Statistik Dasar untuk Perencanaan, Monev, dan/atau Penyusunan Kebijakan	Penggunaan Data Statistik Sektoral untuk Perencanaan, Monev, dan/atau Penyusunan Kebijakan	Sosialisasi dan Literasi Data Statistik	Pelaksanaan Rekomendasi Kegiatan Statistik			Perencanaan Pembangunan Statistik	Penyebarluasan Data	Pemanfaatan Big Data	

2



*Bobot indktr = bobot indikator pembentuk indeks aspek

*Bobot relatif = bobot indikator relatif terhadap indeks komposit (IPS)

Dimensi Kualitas Data

Relevansi

Sejauh mana data memenuhi kebutuhan pengguna

Akurasi

Kemampuan data dalam menjelaskan fenomena secara tepat

Aktualitas dan Ketepatan Waktu

Aktualitas mengacu pada perbedaan antara waktu suatu data/informasi statistik dihasilkan dengan waktu data/informasi tersebut didiseminasikan.

Ketepatan waktu mengacu pada diseminasi data sesuai dengan jadwal yang dijanjikan.

Koherensi dan Keterbandingan

Koherensi merujuk kepada kemampuan data untuk digabungkan dan digunakan secara bersama.

Keterbandingan merujuk kepada kemampuan data untuk dapat dibandingkan dari waktu ke waktu dan antar wilayah.

Aksesibilitas

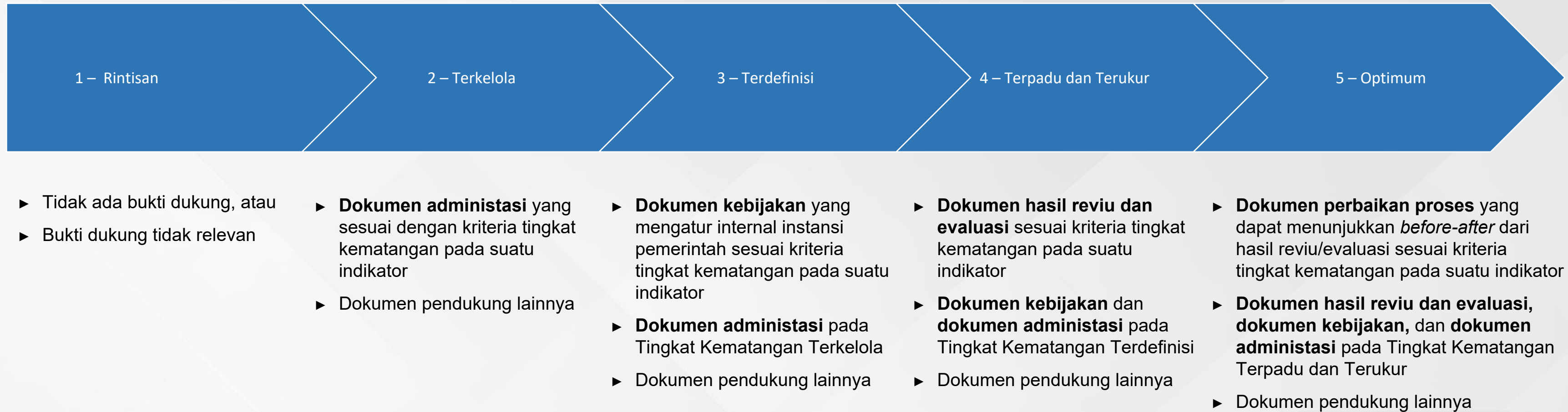
Seberapa mudah pengguna dapat mengakses data/informasi (berikut metadata)

Interpretabilitas

Pemahaman dan kejelasan dari suatu data



Kriteria Bukti Dukung pada Tingkat Kematangan





BADAN PUSAT STATISTIK



EVALUASI
PENYELENGGARAAN
STATISTIK SEKTORAL

Thank You For Attending

*Thank you once again for your time and attention.
I look forward to continued collaboration and the
exciting possibilities that lie ahead.*



www.bps.go.id



ips@bps.go.id

